



1118/PDO/2011-PDOM  
Č.j.: UZSVM/PDO/1034/2011-PDOM

**Úřad pro zastupování státu ve věcech majetkových  
Územní pracoviště Plzeň  
Radobyčická 14, 306 04 Plzeň**

***v y h l a š u j e***

**II. kolo výběrového řízení číslo PDO/14/2010 na zjištění zájemce o koupi  
nemovitého majetku v katastrálním území Prapořiště**

***Předmět výběrového řízení***

- pozemek pozemková parcela č. 121 o výměře 643 m<sup>2</sup>, orná půda
- pozemek pozemková parcela č. 142/1 o výměře 61 m<sup>2</sup>, orná půda
- pozemek pozemková parcela č. 142/3 o výměře 1741 m<sup>2</sup>, orná půda
- pozemek pozemková parcela č. 165/1 o výměře 1137 m<sup>2</sup>, orná půda
- pozemek pozemková parcela č. 166/1 o výměře 461 m<sup>2</sup>, orná půda
- pozemek pozemková parcela č. 173 o výměře 593 m<sup>2</sup>, orná půda
- pozemek pozemková parcela č. 174 o výměře 173 m<sup>2</sup>, orná půda
- pozemek pozemková parcela č. 202 o výměře 558 m<sup>2</sup>, orná půda
- pozemek pozemková parcela č. 204 o výměře 789 m<sup>2</sup>, orná půda

***Minimální kupní cena: 45.000,- Kč***

**Termín odevzdání nabídky**

Písemné nabídky na koupi uvedeného majetku zasílejte nebo předejte osobně v zalepené obálce na adresu Úřadu pro zastupování státu ve věcech majetkových, Územní pracoviště Plzeň, Radobyčická 14, 306 04 Plzeň **do čtvrtka dne 14. 4. 2011 do 15,00 hodin včetně**, bez ohledu na způsob doručení označené v levém horním rohu nápisem:

**„Výběrové řízení číslo PDO/14/2010 - k.ú. Prapořiště - II. kolo - NEOTVÍRAT !!!“**

V případě, že nabídky budou doručeny po tomto termínu, nebudou do nabídkového řízení zařazeny.

Nabídky nelze doručit do datové schránky. Na nabídky doručené do datové schránky nebude brán zřetel.

**Termín pro vyhodnocení nabídek**

Otevírání obálek se uskuteční dne 19. 4. 2011 v 9,40 hodin na Územním pracovišti v Plzni, Radobyčická 14, 306 04 Plzeň, v zasedání místnosti I. patro, č. dveří 215.

### Další podmínky

1. Nabídka musí obsahovat u fyzických osob jméno, příjmení, rodné číslo, adresu trvalého pobytu, závaznou adresu pro doručování pouze v případě, že není shodná s adresou trvalého pobytu, telefon popř. fax, e-mail a Prohlášení účastníka výběrového řízení s ověřeným podpisem.
2. U právnických osob musí nabídka obsahovat přesný název, sídlo, IČ a závaznou adresu pro doručování, výpis z obchodního rejstříku (originál nebo jeho ověřenou fotokopii ne starší tří měsíců), telefon popř. fax, e-mail a Prohlášení účastníka výběrového řízení. U právnické osoby, která se nezapisuje do Obchodního rejstříku, doloží tato osoba platný výpis z jiného zákonem stanoveného rejstříku.
3. Vzor Prohlášení účastníka výběrového řízení obdrží účastník na kontaktní adrese a je též k dispozici na webových stránkách Úřadu u informace o prodeji předmětných nemovitostí.
4. Nabízená výše kupní ceny musí být uvedena číselně i slovně v Kč, přičemž v případě rozdílu mezi číselnou a slovní hodnotou má přednost slovní hodnota.
5. Případné další informace s podrobnostmi o vyhlášeném výběrovém řízení a s podrobnostmi o nabízeném nemovitém majetku, jakož i Prohlášení účastníka výběrového řízení budou poskytnuty na adrese Úřad pro zastupování státu ve věcech majetkových, Územní pracoviště Plzeň, odbor Odloučené pracoviště Domažlice, Paroubkova 228, na telefonním čísle 379712516 pí. Pavlína Vondrovicová, e-mail: [pavlina.vondrovicova@uzsvm.cz](mailto:pavlina.vondrovicova@uzsvm.cz) nebo na internetové adrese [www.uzsvm.cz](http://www.uzsvm.cz).

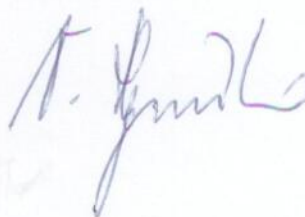
V Plzni dne 4. 3. 2011

Vyvěšeno: 17. 3. 2011

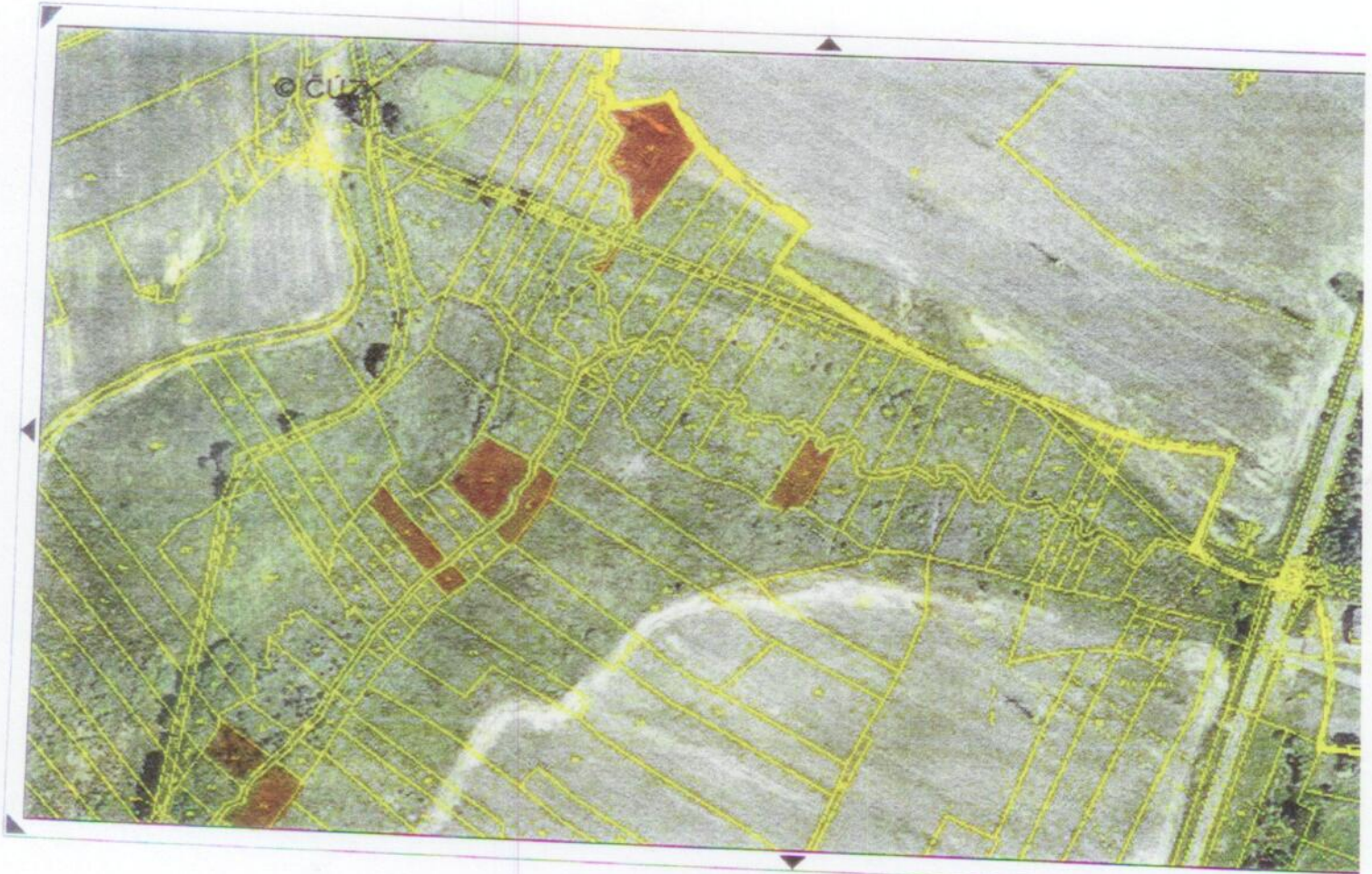
Sejmuto:

OBEC  
NOVÁ VES  
345 06

OBEC  
NOVÁ VES  
345 06







1:2500

YX=854209 1104973

Posun.zoom

- ortofoto
- pozemkový kat
- def. body parcel
- def. bod