

dne **6. 4. 2021** od **7:30** do **15:30** hodin

---

**Plánovaná odstávka zahrnuje tyto lokality:****Brnířov (okres Domažlice)**

č. p. 1-5, 7-13, 15-21, 24-28, 30-45, 47, 50-62, 66, 67, 68, 70, 72, 75, 76, 77, 79, 81-97, 100, 102, 104, 109, 114, 116, 117, 120, 122, 123

č. ev. 4, 5, 7

kat. území **Brnířov** (kód **609951**): **parcelní č.** 29/4, 76/3, 98, 100/1, 111, 131, 132, 135, 179/1, 689/13, 689/14, 689/17, 727/1, 744/3, 790/2, 795/1, 887/2

**Chodská Lhota (okres Domažlice)**

č. p. 2, 3, 5, 7, 8, 9, 11, 12, 14, 15, 16, 17, 19-24, 27-31, 33, 35-57, 59-66, 68-77, 79, 81-85, 91-109, 111-116, 118, 119, 121-132, 134, 135, 137-141, 145-149, 151, 152, 154-171, 173, 174, 176-181

č. ev. 1, 3, 5, 6

kat. území **Chodská Lhota** (kód **652253**): **parcelní č.** 155/3, 257, 259, 265, 276, 305, 313, 2701, 2702/6, 3856, 3942, 4187, 4709, 4746

**Kdyně (okres Domažlice)**

část obce **Hluboká**

č. p. 1, 2, 3, 5, 6, 7, 9-16, 18-29, 32, 34-40, 42, 43, 44, 47, 49, 50, 51, 54, 55, 58, 59, 60, 61, 67, 69, 71, 72, 73, 74, 78, 79, 80, 81, 83, 84, 85, 87, 89, 90, 95, 99, 103, 111, 120, 130, 131, 132, 133, 135, 138, 139, 144, 147, 151, 153-161, 163, 164, 167, 168

č. ev. 2, 3, 5

kat. území **Hluboká u Kdyně** (kód **664669**): **parcelní č.** 70/3, 206, 225, 1227/1, 1799/5, 1951/1

**Nová Ves (okres Domažlice)**

č. p. 1, 2, 5-17, 19-40, 42-47, 49-53, 55-65

č. ev. 1, 3

kat. území **Nová Ves u Kdyně** (kód **705543**): **parcelní č.** 28/2, 66, 119/9, 410/1, 1830/22, 2363

---

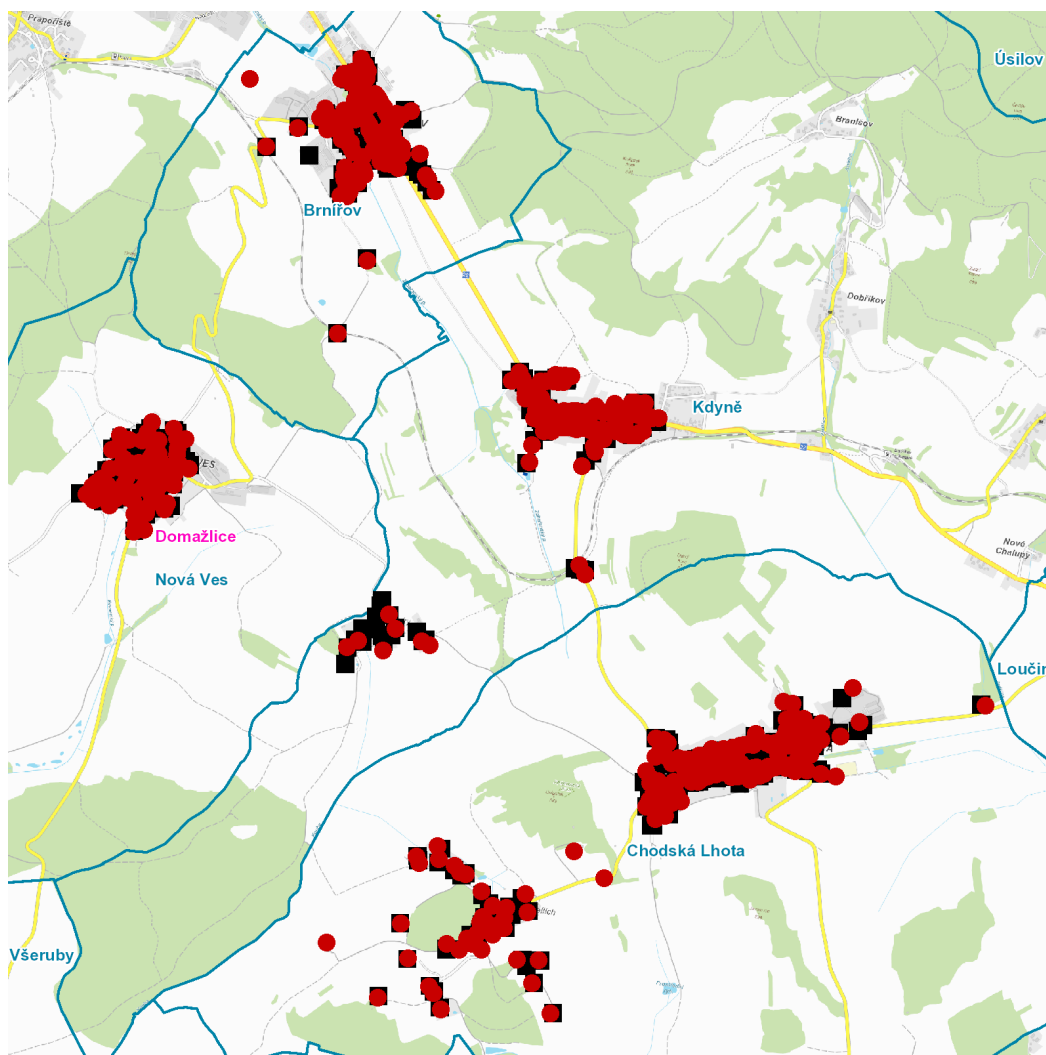
**UPOZORNĚNÍ**

**Dotčené zařízení distribuční soustavy je nutné i v době odstávky považovat za zařízení pod napětím**, a proto vás žádáme o dodržení všech zásad bezpečnosti a provedení opatření potřebných k zamezení případných škod na zdraví a majetku. | Provozovatelé výroben elektřiny jsou povinni zajistit přerušení dodávky elektřiny z výroby do vypnutého úseku distribuční soustavy.

---

**NEJDE VÁM ELEKTŘINA...**

**TIP:** Registrujte se zdarma na [www.cezdistribuce.cz/sluzba](http://www.cezdistribuce.cz/sluzba) a informace o odstávkách elektřiny budete dostávat e-mailem nebo SMS. U poruch zasíláme SMS s předpokládanou dobou obnovení dodávek. | Aktuální stav dodávek elektřiny na konkrétní adrese zjistíte snadno, rychle a bez registrace na portále **Bez Šťávy** ([www.bezstavy.cz](http://www.bezstavy.cz)).

**dne 6. 4. 2021 od 7:30 do 15:30 hodin****Orientační mapový podklad odstávkou dotčených lokalit****VYSVĚTLIVKY**

- – adresy dotčené odstávkou elektřiny
- – místa připojení k elektrické síti dotčená odstávkou

**INFORMACE ZASLÁNA**

IDDS: 5avbyvv (Obec Brniřov)  
IDDS: xaubwgz (Obec Chodská Lhota)  
IDDS: myqbdp5 (Město Kdyně)  
IDDS: p79avag (Obec Nová Ves)